

Veron Chen (LKKAUTO)

From: Kenneth Kong (LKKAUTO)
Sent: Monday, 27 April 2020 9:45 AM
To: Veron Chen (LKKAUTO)
Subject: Re: MCT20020212/ LKK REF: CS/III20002602/Kvd3n2

After going through the damaged photos, I'm in the opinion that the repair cost is reasonable.

From: Veron Chen (LKKAUTO) <veronchen@lkkauto.com>
Sent: Monday, 27 April 2020 9:37 AM
To: Kenneth Kong (LKKAUTO) <KennethKong@lkkauto.com>
Cc: SUR <sur@lkkauto.com>
Subject: RE: MCT20020212/ LKK REF: CS/III20002602/Kvd3n2

Dear Kenneth,

Is advised on repair cost.

Note: We are on work from home arrangement. All correspondence should be made via email. Submission of claim related documents will be in softcopy. Any inconvenience caused is much regretted.

Best Regards,
Veron Chen | Case Handler
LKK Auto Consultants Pte Ltd
Phone: 6256-3561 | email :sur@lkkauto.com | fax: 6256-4315
Blk 51, Paya Ubi Industrial Park, Ubi Avenue 1, #02-25 | S(408933)

From: Kenneth Kong (LKKAUTO)
Sent: Monday, 27 April 2020 9:31 AM
To: Veron Chen (LKKAUTO) <veronchen@lkkauto.com>
Subject: Re: MCT20020212/ LKK REF: CS/III20002602/Kvd3n2

Advise on what? Repair cost or liability? Can I have clearer indication?

From: Veron Chen (LKKAUTO) <veronchen@lkkauto.com>
Sent: Monday, 27 April 2020 9:13 AM
To: Kenneth Kong (LKKAUTO) <KennethKong@lkkauto.com>
Cc: SUR <sur@lkkauto.com>
Subject: FW: MCT20020212/ LKK REF: CS/III20002602/Kvd3n2

Dear Kenneth,

Kindly check and advised.

Note: We are on work from home arrangement. All correspondence should be made via email. Submission of claim related documents will be in softcopy. Any inconvenience caused is much regretted.

Best Regards,
Veron Chen | Case Handler
LKK Auto Consultants Pte Ltd
Phone: 6256-3561 | email :sur@lkkauto.com | fax: 6256-4315
Blk 51, Paya Ubi Industrial Park, Ubi Avenue 1, #02-25 | S(408933)

From: Hsiao Tong (LKKAuto)
Sent: Friday, 24 April 2020 5:51 PM
To: Zuhaidah Samsuri <aida@iii.com.sg>
Cc: SUR <sur@lkkauto.com>
Subject: Fw: MCT20020212/ LKK REF: CS/III20002602/Kvd3n2

Hi Aida,

Noted. We will check and get back to you.

Hi Veron,

Kindly assist. CS/III20002602/Kvd3n2

Note: We are on work from home arrangement. All correspondence should be made via email. Submission of claim related documents will be in softcopy. Any inconvenience caused is much regretted.

Best Regards,
Hsiao Tong, Chew | Case Handler
LKK Auto Consultants Pte Ltd
Phone: 6256 3561 | email: chewht@lkkauto.com | fax: 6741 4108
Blk 51, Paya Ubi Industrial Park, Ubi Avenue 1, #02-25 | S(408933)

From: Zuhaidah Samsuri <aida@iii.com.sg>
Sent: Friday, 24 April 2020 5:37 PM
To: Hsiao Tong (LKKAuto) <chewht@lkkauto.com>
Subject: FW: MCT20020212

Hi Hsiao Tong,

Please refer to Meka's email below.

Please let us have surveyor's opinion.

Thanks.

Best Regards
Aida Samsuri
Motor & Work Injury Claims Dept
India International Insurance Pte Ltd
64 Cecil Street #04/#05 IOB Building
Singapore 049711
Tel: 6347 6100 Ext 257 Fax: 6224 4174
Email: aida@iii.com.sg
Co. Reg Number: 198703792K

From: Mekavathanan Sarangapani
Sent: Wednesday, 11 March, 2020 1:31 PM
To: Zuhaidah Samsuri <aida@iii.com.sg>
Subject: MCT20020212

Dear Aida,

Are we liable for this accident.

We have our CCTV footage and LKK has adjusted costs of repairs to 5K – Odd – May need to revise reserves for this case- EM Solution,.

But could we request for TP CCTV footage – not sure if I ma with LKK that the TP Mercedes 2010 has sustained such extensive damages to its vehicle - wheel hub etc can be damaged ??

REFER TO ATTACHED

Attachment(s)

Are accident photos available for attachment?	YES
Was there any video captured by Car Camera?	YES
Remarks/ Reasons:	VIDEO IS WITH OWNER
Was there any audio recorded?	NO

DETAILS OF OTHER VEHICLE PROPERTY 1

Vehicle Registration Number

2101010

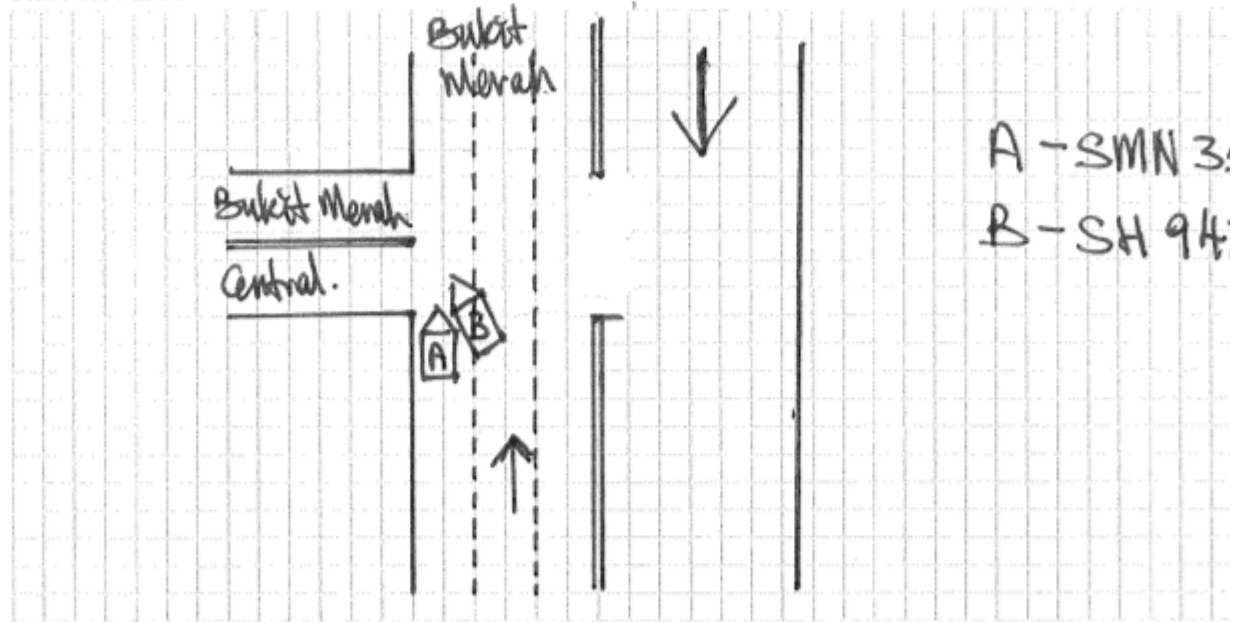


No.	Qty	Part No.	Particulars
-----	-----	----------	-------------

F=Franchise part. S=SpcNett. L=ListItemDisc.



SKETCH PLAN



DESCRIBE CIRCUMSTANCES OF THE ACCIDENT

On 10/2/2020 @ 1602 hours I was driving along Bukit Merah on lane 3. Almost to junction of Bukit Merah Central a taxi on lane 2 suddenly fell into my lane and collided onto my vehicle's front side portion.

Related Accident Reports

SMN33BT

MS1120018812 submitted on 11/02/2020 13:12 to NTUC Income Insurance Co-operative Ltd ... [This TP report has been purchased]

TP reported: SH94215

SH94215

MCD620018886 submitted on 11/02/2020 14:47 to India International Insurance Pte Ltd ... [This is your Own Insurer Report] ... [CURRENTLY VIEWING]

TP reported: SMN353BT

TP reported: SMN353BT

TP reported: SMN353BT

TP reported: SMN353BT

TP reported: SMN353BT

TP reported: SMN353BT

TP reported: SMN353BT

TP reported: SMN353BT

TP reported: SMN353BT

TP reported: SMN353BT

TP reported: SMN353BT

TP reported: SMN353BT

TP reported: SMN353BT

TP reported: SMN353BT

TP reported: SMN353BT

TP reported: SMN353BT

TP reported: SMN353BT

TP reported: SMN353BT

TP reported: SMN353BT

TP reported: SMN353BT

TP reported: SMN353BT

TP reported: SMN353BT

TP reported: SMN353BT

TP reported: SMN353BT

TP reported: SMN353BT

TP reported: SMN353BT

TP reported: SMN353BT

TP reported: SMN353BT

TP reported: SMN353BT

TP reported: SMN353BT

TP reported: SMN353BT

TP reported: SMN353BT

TP reported: SMN353BT

TP reported: SMN353BT

TP reported: SMN353BT

TP reported: SMN353BT

TP reported: SMN353BT

TP reported: SMN353BT

TP reported: SMN353BT

TP reported: SMN353BT

TP reported: SMN353BT

TP reported: SMN353BT

TP reported: SMN353BT

TP reported: SMN353BT

TP reported: SMN353BT

TP reported: SMN353BT

TP reported: SMN353BT

TP reported: SMN353BT

TP reported: SMN353BT

TP reported: SMN353BT

TP reported: SMN353BT

TP reported: SMN353BT

TP reported: SMN353BT

TP reported: SMN353BT

TP reported: SMN353BT

TP reported: SMN353BT

TP reported: SMN353BT

TP reported: SMN353BT

TP reported: SMN353BT

TP reported: SMN353BT

TP reported: SMN353BT

TP reported: SMN353BT

TP reported: SMN353BT

TP reported: SMN353BT

TP reported: SMN353BT

TP reported: SMN353BT

TP reported: SMN353BT

TP reported: SMN353BT

TP reported: SMN353BT

TP reported: SMN353BT

TP reported: SMN353BT

TP reported: SMN353BT

TP reported: SMN353BT

TP reported: SMN353BT

TP reported: SMN353BT

TP reported: SMN353BT

TP reported: SMN353BT

TP reported: SMN353BT

TP reported: SMN353BT

TP reported: SMN353BT

TP reported: SMN353BT

TP reported: SMN353BT

TP reported: SMN353BT

TP reported: SMN353BT

TP reported: SMN353BT

TP reported: SMN353BT

TP reported: SMN353BT

TP reported: SMN353BT

TP reported: SMN353BT

TP reported: SMN353BT

TP reported: SMN353BT

TP reported: SMN353BT

TP reported: SMN353BT

TP reported: SMN353BT

TP reported: SMN353BT

TP reported: SMN353BT

TP reported: SMN353BT

TP reported: SMN353BT

TP reported: SMN353BT

TP reported: SMN353BT

TP reported: SMN353BT

TP reported: SMN353BT

TP reported: SMN353BT

TP reported: SMN353BT

TP reported: SMN353BT

TP reported: SMN353BT

TP reported: SMN353BT

TP reported: SMN353BT

TP reported: SMN353BT

TP reported: SMN353BT

TP reported: SMN353BT

TP reported: SMN353BT

TP reported: SMN353BT

TP reported: SMN353BT

TP reported: SMN353BT

TP reported: SMN353BT

TP reported: SMN353BT

TP reported: SMN353BT

TP reported: SMN353BT

TP reported: SMN353BT

TP reported: SMN353BT

TP reported: SMN353BT

TP reported: SMN353BT

TP reported: SMN353BT

TP reported: SMN353BT

TP reported: SMN353BT

TP reported: SMN353BT

TP reported: SMN353BT

TP reported: SMN353BT

TP reported: SMN353BT

TP reported: SMN353BT

TP reported: SMN353BT

TP reported: SMN353BT

TP reported: SMN353BT

TP reported: SMN353BT

TP reported: SMN353BT

TP reported: SMN353BT

TP reported: SMN353BT

TP reported: SMN353BT

TP reported: SMN353BT

TP reported: SMN353BT

TP reported: SMN353BT

TP reported: SMN353BT

TP reported: SMN353BT

TP reported: SMN353BT

TP reported: SMN353BT

TP reported: SMN353BT

TP reported: SMN353BT

TP reported: SMN353BT

TP reported: SMN353BT

TP reported: SMN353BT

TP reported: SMN353BT

TP reported: SMN353BT

TP reported: SMN353BT

TP reported: SMN353BT

TP reported: SMN353BT

TP reported: SMN353BT

TP reported: SMN353BT

TP reported: SMN353BT

TP reported: SMN353BT

TP reported: SMN353BT

TP reported: SMN353BT

TP reported: SMN353BT

TP reported: SMN353BT

TP reported: SMN353BT

TP reported: SMN353BT

TP reported: SMN353BT

TP reported: SMN353BT

TP reported: SMN353BT

TP reported: SMN353BT

TP reported: SMN353BT

TP reported: SMN353BT

TP reported: SMN353BT

TP reported: SMN353BT

TP reported: SMN353BT

TP reported: SMN353BT

TP reported: SMN353BT

TP reported: SMN353BT

TP reported: SMN353BT

TP reported: SMN353BT

TP reported: SMN353BT

TP reported: SMN353BT

TP reported: SMN353BT

TP reported: SMN353BT

TP reported: SMN353BT

TP reported: SMN353BT

TP reported: SMN353BT

TP reported: SMN353BT

TP reported: SMN353BT

TP reported: SMN353BT

TP reported: SMN353BT

TP reported: SMN353BT

TP reported: SMN353BT

TP reported: SMN353BT

TP reported: SMN353BT

TP reported: SMN353BT

TP reported: SMN353BT

TP reported: SMN353BT

TP reported: SMN353BT

TP reported: SMN353BT

TP reported: SMN353BT

TP reported: SMN353BT

TP reported: SMN353BT

TP reported: SMN353BT

TP reported: SMN353BT

TP reported: SMN353BT

TP reported: SMN353BT

TP reported: SMN353BT

TP reported: SMN353BT

TP reported: SMN353BT

TP reported: SMN353BT

TP reported: SMN353BT

TP reported: SMN353BT

TP reported: SMN353BT

TP reported: SMN353BT

TP reported: SMN353BT

TP reported: SMN353BT

TP reported: SMN353BT

TP reported: SMN353BT

TP reported: SMN353BT

TP reported: SMN353BT

TP reported: SMN353BT

TP reported: SMN353BT

TP reported: SMN353BT

TP reported: SMN353BT

TP reported: SMN353BT

TP reported: SMN353BT

TP reported: SMN353BT

TP reported: SMN353BT

TP reported: SMN353BT

TP reported: SMN353BT

TP reported: SMN353BT

TP reported: SMN353BT

TP reported: SMN353BT

TP reported: SMN353BT

TP reported: SMN353BT

TP reported: SMN353BT

TP reported: SMN353BT

TP reported: SMN353BT

TP reported: SMN353BT

TP reported: SMN353BT

TP reported: SMN353BT

TP reported: SMN353BT

TP reported: SMN353BT

TP reported: SMN353BT

TP reported: SMN353BT

TP reported: SMN353BT

TP reported: SMN353BT

TP reported: SMN353BT

TP reported: SMN353BT

TP reported: SMN353BT

TP reported: SMN353BT

TP reported: SMN353BT

TP reported: SMN353BT

TP reported: SMN353BT

TP reported: SMN353BT

TP reported: SMN353BT

TP reported: SMN353BT

TP reported: SMN353BT

TP reported: SMN353BT

TP reported: SMN353BT

TP reported: SMN353BT

TP reported: SMN353BT

TP reported: SMN353BT

TP reported: SMN353BT

TP reported: SMN353BT

TP reported: SMN353BT

TP reported: SMN353BT

TP reported: SMN353BT

TP reported: SMN353BT

TP reported: SMN353BT

TP reported: SMN353BT

TP reported: SMN353BT

TP reported: SMN353BT

TP reported: SMN353BT

TP reported: SMN353BT

TP reported: SMN353BT

TP reported: SMN353BT

TP reported: SMN353BT

TP reported: SMN353BT

TP reported: SMN353BT

TP reported: SMN353BT

TP reported: SMN353BT

TP reported: SMN353BT

TP reported: SMN353BT

TP reported: SMN353BT

TP reported: SMN353BT

TP reported: SMN353BT

TP reported: SMN353BT

TP reported: SMN353BT

TP reported: SMN353BT

TP reported: SMN353BT

TP reported: SMN353BT

TP reported: SMN353BT

TP reported: SMN353BT

TP reported: SMN353BT

TP reported: SMN353BT

TP reported: SMN353BT

TP reported: SMN353BT

TP reported: SMN353BT

TP reported: SMN353BT

TP reported: SMN353BT

TP reported: SMN353BT

TP reported: SMN353BT

TP reported: SMN353BT

TP reported: SMN353BT

TP reported: SMN353BT

TP reported: SMN353BT

TP reported: SMN353BT

TP reported: SMN353BT

TP reported: SMN353BT

TP reported: SMN353BT

TP reported: SMN353BT

TP reported: SMN353BT

TP reported: SMN353BT

TP reported: SMN353BT

TP reported: SMN353BT

TP reported: SMN353BT

TP reported: SMN353BT

TP reported: SMN353BT

TP reported: SMN353BT

TP reported: SMN353BT

TP reported: SMN353BT

TP reported: SMN353BT

TP reported: SMN353BT

TP reported: SMN353BT

TP reported: SMN353BT

TP reported: SMN353BT

TP reported: SMN353BT

TP reported: SMN353BT

TP reported: SMN353BT

TP reported: SMN353BT

TP reported: SMN353BT

TP reported: SMN353BT

TP reported: SMN353BT

TP reported: SMN353BT

TP reported: SMN353BT

TP reported: SMN353BT

TP reported: SMN353BT

TP reported: SMN353BT

TP reported: SMN353BT

TP reported: SMN353BT

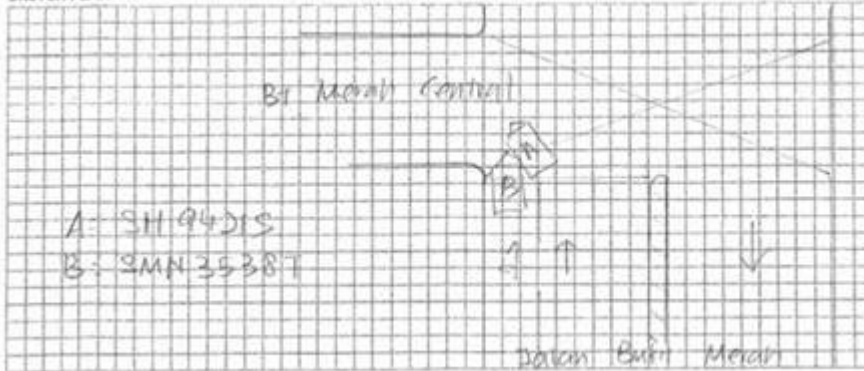
singapore.merimen.com/claims/index.cfm?fusebox=SVCdoc&fuseaction=dsp_view

DESCRIPTION & IDENTIFICATION OF VEHICLE

Reg No:	SMN3538T
Make & Model:	MERCEDES-BENZ C180, 1.6 Kompressor (A)
Reg. Date:	22/09/2010 (Man. Year: 2010)
Colour:	White
Engine Capacity:	1597 cc
Market Value/New Car Price:	N/A
Sum Insured (S\$):	Market Value/New Car Price



SKETCH PLAN



DESCRIBE CIRCUMSTANCES OF THE ACCIDENT

On 10/02/2020 at about 14:00 hrs, I veh A
made a left turn at above road location after I
checked traffic is clear. In the process, my taxi left
front portion came into slight collision onto veh B
front right portion. No passengers in my taxi. No
injury reported in this accident.

This email is intended solely for the person to whom it has been addressed. It may contain confidential and/or legally privileged information. If you are not the person for whom this e-mail was intended, or if this e-mail has reached you by mistake, please delete it immediately and inform us of the error and also be hereby notified that any use, distribution, transmission, printing, copying or dissemination of this information in any way or in any manner is strictly prohibited and may be unlawful. Internet communications may not be entirely secure or accurate as information could be intercepted, corrupted, lost, delayed or contain viruses. Therefore, we do not accept liability for any errors or omissions in the content of this message or any delay in delivery which may arise as a result of Internet transmission or any modification.